

# トロ張りなどに使用するAタワー専用ローラー取付け方



ローラー部は、き電線用碍子交換補助具(外ケーブル用)を利用する。



Aタワー天辺  
取付けアングル  
(コ型ボルトで取り付け)

架線ローラー  
前後 Wローラー

専用頬杖  
(アングルとタワー足場)



命名 専用工具 TRF



- ① 取付けアングル
- ② 頬杖
- ③ 振れ防止ロープ
- ④ 連結棒取付け金物



① 取付けアングルを



開いて...

次のページへ





④ 連結棒 取付け金物



このパーツを...



こんな感じで組む



連結棒を取付けてナットで固定する。



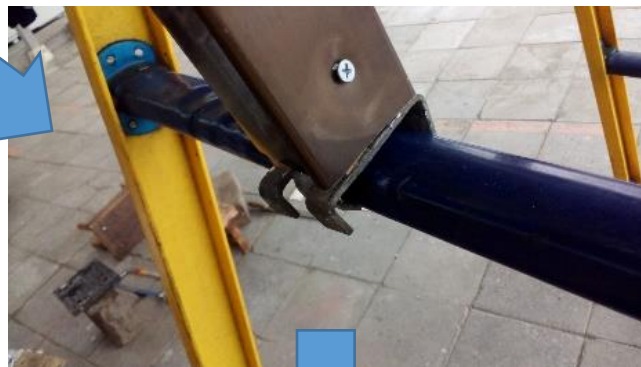




② 頬杖を取付ける



頬杖下部の爪を  
タワーの足場に  
引っ掛けるようにり付ける。



Aタワー上部に  
胴綱を掛けるように  
補強してある。



②頬杖を取付け後、  
そのまま、①取付けアングルを  
タワー上部まで持ち上げて、  
タワー上部補強カ所に取り付ける。



次のページへ





コ型ボルトを...



タワー上部に...

① 取付けアングルの取付けボルト固定



取付け固定する。



③ 振止めロープを...

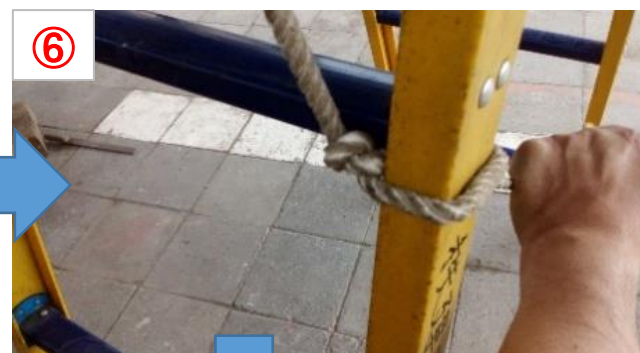
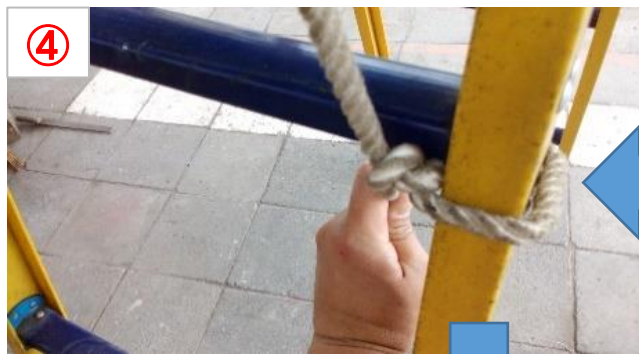
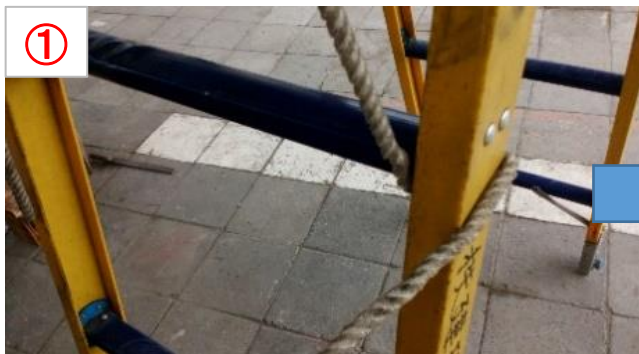


① 取付けアングルの先端部にある目ボルトにロープに付いているシャックルを取付ける。

取付け方は次のページで説明する。







ロープの取付け方は何でもOK!  
…でもしっかり止めてね(笑)  
ちゃんと止められなかったらTくんをはっこるかねえ～(笑)